



Приказ № 197 от 11/09/2023г.

ПАСПОРТ ДОСТУПНОСТИ
объекта социальной инфраструктуры (ОСИ)
№ 1

1. Общие сведения об объекте

- 1.1. Наименование(вид) объекта Муниципальное автономное общеобразовательное учреждение «Талецкая средняя общеобразовательная школа»
- 1.2. Адрес объекта Республика Бурятия, Заиграевский район, п. Нижние Тальцы, ул. Береговая, зд. 11
- 1.3. Сведения о размещении объекта:
- отдельно стоящее здание 3 этажей, 11941 кв.м
 - часть здания 1 этажей, 288 кв.м
 - наличие прилегающего земельного участка (да, нет); да, 450 кв.м
- 1.4. Год постройки здания 2020, последнего капитального ремонта нет
- 1.5. Дата предстоящих плановых ремонтных работ: не планируется

сведения об организации, расположенной на объекте

- 1.6. Название организации (учреждения), (полное юридическое наименование – согласно Уставу, краткое наименование) Муниципальное автономное общеобразовательное учреждение «Талецкая средняя общеобразовательная школа», MAOY «Талецкая СОШ»
- 1.7. Юридический адрес организации (учреждения) Республика Бурятия, п. Нижние Тальцы, ул. Береговая, зд. 11
- 1.8. Основание для пользования объектом (оперативное управление, аренда, собственность)
- 1.9. Форма собственности (государственная, негосударственная) государственная
- 1.10. Территориальная принадлежность (федеральная, региональная, муниципальная)
- 1.11. Вышестоящая организация (наименование) Управление образования АМО «Заиграевский район»
- 1.12. Адрес вышестоящей организации, другие координаты Республика Бурятия, Заиграевский район, с. Заиграево, ул. Октябрьская, д. 4, тел 8(301)3641924

2. Характеристика деятельности организации на объекте(по обслуживанию населения)

- 2.1 Сфера деятельности (здравоохранение, образование, социальная защита, физическая культура и спорт, культура, связь и информация, транспорт, жилой фонд, потребительский рынок и сфера услуг, другое)
образование
- 2.2 Виды оказываемых услуг образовательные услуги по программам начального, основного, среднего общего образования
- 2.3 Форма оказания услуг: (на объекте, с длительным пребыванием, в т.ч. проживанием, на дому, дистанционно)
- 2.4 Категории обслуживаемого населения по возрасту: (дети, взрослые трудоспособного возраста, пожилые; все возрастные категории)

2.5 Категории обслуживаемых инвалидов: *инвалиды, передвигающиеся на коляске, инвалиды с нарушениями опорно-двигательного аппарата; нарушениями зрения, нарушениями слуха, нарушениями умственного развития*

2.6 Плановая мощность: посещаемость (количество обслуживаемых в день), вместимость, пропускная способность 372 учащихся в 1-ю смену, 310 учащихся в 2-ю смену всего 682 учащихся

2.7 Участие в исполнении ИПР инвалида, ребенка-инвалида (да, нет) да

3. Состояние доступности объекта

3.1 Путь следования к объекту пассажирским транспортом

(описать маршрут движения с использованием пассажирского транспорта)

остановка пассажирского транспорта расположена в 150 м. от школы, на улице Береговая
наличие адаптированного пассажирского транспорта к объекту нет

3.2 Путь к объекту от ближайшей остановки пассажирского транспорта:

3.2.1 расстояние до объекта от остановки транспорта 500 м

3.2.2 время движения (пешком) 10 мин

3.2.3 наличие выделенного от проезжей части пешеходного пути (*да, нет*),

3.2.4 Перекрестки: *нерегулируемые-1; регулируемые-нет, со звуковой сигнализацией-нет, таймером -нет;*

3.2.5 Информация на пути следования к объекту: *акустическая, тактильная, визуальная; нет*

3.2.6 Перепады высоты на пути: *есть, нет* (описать _____)

Их обустройство для инвалидов на коляске: *да, нет*

3.3 Организация доступности объекта для инвалидов – форма обслуживания*

№№ п/п	Категория инвалидов (вид нарушения)	Вариант организации доступности объекта (формы обслуживания)*
1.	Все категории инвалидов и МГН	ДП-В
	<i>в том числе инвалиды:</i>	
2	передвигающиеся на креслах-колясках	ДП-В
3	с нарушениями опорно-двигательного аппарата	ДП-В
4	с нарушениями зрения	ДП-В
5	с нарушениями слуха	ДП-В
6	с нарушениями умственного развития	ДП-В

* - указывается один из вариантов: «А», «Б», «ДУ», «ВНД»

3.4 Состояние доступности основных структурно-функциональных зон

№ № п \п	Основные структурно-функциональные зоны	Состояние доступности, в том числе для основных категорий инвалидов**
1	Территория, прилегающая к зданию (участок)	ДП-В
2	Вход (входы) в здание	ДП-В
3	Путь (пути) движения внутри здания (в т.ч. пути эвакуации)	ДП-В

4	Зона целевого назначения здания (целевого посещения объекта)	ДП-В
5	Санитарно-гигиенические помещения	ДП-В
6	Система информации и связи (на всех зонах)	ДП-В
7	Пути движения к объекту (от остановки транспорта)	ДП-В

** Указывается: ДП-В - доступно полностью всем; ДП-И (К, О, С, Г, У) – доступно полностью избирательно (указать категории инвалидов); ДЧ-В - доступно частично всем; ДЧ-И (К, О, С, Г, У) – доступно частично избирательно (указать категории инвалидов); ДУ - доступно условно, ВНД – временно недоступно

3.5. ИТОГОВОЕ ЗАКЛЮЧЕНИЕ о состоянии доступности ОСИ: ____ ДП-В ____

4. Управленческое решение

4.1. Рекомендации по адаптации основных структурных элементов объекта

№ № п \п	Основные структурно-функциональные зоны объекта	Рекомендации по адаптации объекта(вид работы)*
1	Территория, прилегающая к зданию (участок)	не нуждается
2	Вход (входы) в здание	не нуждается
3	Путь (пути) движения внутри здания (в т.ч. пути эвакуации)	не нуждается
4	Зона целевого назначения здания (целевого посещения объекта)	не нуждается
5	Санитарно-гигиенические помещения	не нуждается
6	Система информации на объекте (на всех зонах)	не нуждается
7	Пути движения к объекту (от остановки транспорта)	не нуждается
8	Все зоны и участки	не нуждается

*- указывается один из вариантов (видов работ): не нуждается; ремонт (текущий, капитальный); индивидуальное решение с ТСР; технические решения невозможны – организация альтернативной формы обслуживания

4.2. Период проведения работ не предусмотрено.

в рамках исполнения не предусмотрено
(указывается наименование документа: программы, плана)

4.3. Ожидаемый результат (по состоянию доступности) после выполнения работ по адаптации ____--_____

Оценка результата исполнения программы, плана (по состоянию доступности) ____ -

4.4. Для принятия решения требуется, не требуется (нужное подчеркнуть):

Согласование с Управлением образования АМО «Заиграевский район», Министерством образования и науки Республики Бурятия

Имеется заключение уполномоченной организации о состоянии доступности объекта (наименование документа и выдавшей его организации, дата), прилагается

нет

4.5. Информация размещена (обновлена) на Карте доступности субъекта РФ дата нет

(наименование сайта, портала)

5. Особые отметки

Паспорт сформирован на основании:

1. Анкеты (информации об объекте) от «11» января 2021г.,
2. Акта обследования объекта: № акта _1 от «11» января 2021 г.
3. Решения Комиссии по приемке помещений от « 11_» января 2021 г.

УТВЕРЖДАЮ
Директор школы
Гомбоев В.Б.

Приказ 1/15 от 11.01.2021г.

АНКЕТА
(информация об объекте социальной инфраструктуры)
К ПАСПОРТУ ДОСТУПНОСТИ ОСИ
№ 1

1. Общие сведения об объекте

- 1.1. Наименование(вид) объекта Муниципальное автономное общеобразовательное учреждение «Талецкая средняя общеобразовательная школа»
- 1.2. Адрес объекта Республика Бурятия, Заиграевский район, п. Нижние Тальцы, ул. Береговая, зд. 11
- 1.3. Сведения о размещении объекта:
- отдельно стоящее здание 3 этажей, 11941 кв.м
 - часть здания 1 этажей, 288 кв.м
 - наличие прилегающего земельного участка (да, нет); да, 450 кв.м
- 1.4. Год постройки здания 2020, последнего капитального ремонта нет
- 1.5. Дата предстоящих плановых ремонтных работ: не планируется

сведения об организации, расположенной на объекте

- 1.6. Название организации (учреждения), (полное юридическое наименование – согласно Уставу, краткое наименование) Муниципальное автономное общеобразовательное учреждение «Талецкая средняя общеобразовательная школа», МАОУ «Талецкая СОШ»
- 1.7. Юридический адрес организации (учреждения) Республика Бурятия, п. Нижние Тальцы, ул. Береговая, зд. 11
- 1.8. Основание для пользования объектом (оперативное управление, аренда, собственность)
- 1.9. Форма собственности (государственная, негосударственная) государственная
- 1.10. Территориальная принадлежность (федеральная, региональная, муниципальная)
- 1.11. Вышестоящая организация (наименование) Управление образования АМО «Заиграевский район»
- 1.12. Адрес вышестоящей организации, другие координаты Республика Бурятия, Заиграевский район, с. Заиграево, ул. Октябрьская, д. 4, тел 8(301)3641924

2. Характеристика деятельности организации на объекте(по обслуживанию населения)

2.1 Сфера деятельности (здравоохранение, образование, социальная защита, физическая культура и спорт, культура, связь и информация, транспорт, жилой фонд, потребительский рынок и сфера услуг, другое)

образование

2.2 Виды оказываемых услуг образовательные услуги по программам начального, основного, среднего общего образования

2.3 Форма оказания услуг: (на объекте, с длительным пребыванием, в т.ч. проживанием, на дому, дистанционно)

2.4 Категории обслуживаемого населения по возрасту: (дети, взрослые трудоспособного возраста, пожилые; все возрастные категории)

2.5 Категории обслуживаемых инвалидов: инвалиды, передвигающиеся на коляске, инвалиды с нарушениями опорно-двигательного аппарата; нарушениями зрения, нарушениями слуха, нарушениями умственного развития

2.6 Плановая мощность: посещаемость (количество обслуживаемых в день), вместимость, пропускная способность 372 учащихся в 1-ю смену, 310 учащихся в 2-ю смену всего 682 учащихся

2.7 Участие в исполнении ИПР инвалида, ребенка-инвалида (да, нет) да

3. Состояние доступности объекта

3.1 Путь следования к объекту пассажирским транспортом

(описать маршрут движения с использованием пассажирского транспорта)

остановка пассажирского транспорта расположена в 150 м. от школы, на улице Береговая

наличие адаптированного пассажирского транспорта к объекту нет

3.2 Путь к объекту от ближайшей остановки пассажирского транспорта:

3.2.1 расстояние до объекта от остановки транспорта 500 м

3.2.2 время движения (пешком) 10 мин

3.2.3 наличие выделенного от проезжей части пешеходного пути (да, нет),

3.2.4 Перекрестки: нерегулируемые-1; регулируемые-нет, со звуковой сигнализацией-нет, таймером -нет;

3.2.5 Информация на пути следования к объекту: акустическая, тактильная, визуальная; нет

3.2.6 Перепады высоты на пути: есть, нет (описать _____)

Их обустройство для инвалидов на коляске: да, нет

3.3 Вариант организации доступности ОСИ(формы обслуживания)*с учетом СП 35-101-2001

№№ п/п	Категория инвалидов (вид нарушения)	Вариант организации доступности объекта
1.	Все категории инвалидов и МГН	ДП-В
	<i>в том числе инвалиды:</i>	ДП-В

2	передвигающиеся на креслах-колясках	ДП-В
3	с нарушениями опорно-двигательного аппарата	ДП-В
4	с нарушениями зрения	ДП-В
5	с нарушениями слуха	ДП-В
6	с нарушениями умственного развития	ДП-В

* - указывается один из вариантов: «А», «Б», «ДУ», «ВНД»

4. Управленческое решение (предложения по адаптации основных структурных элементов объекта)

№ П \ П	Основные структурно-функциональные зоны объекта	Рекомендации по адаптации объекта (вид работы)*
1	Территория, прилегающая к зданию (участок)	не нуждается
2	Вход (входы) в здание	не нуждается
3	Путь (пути) движения внутри здания (в т.ч. пути эвакуации)	не нуждается
4	Зона целевого назначения (целевого посещения объекта)	не нуждается
5	Санитарно-гигиенические помещения	не нуждается
6	Система информации на объекте (на всех зонах)	не нуждается
7	Пути движения к объекту (от остановки транспорта)	не нуждается
8.	Все зоны и участки	не нуждается

*- указывается один из вариантов (видов работ): не нуждается; ремонт (текущий, капитальный); индивидуальное решение с ТСР; технические решения невозможны – организация альтернативной формы обслуживания

Размещение информации на Карте доступности субъекта РФ согласовано нет

(подпись, Ф.И.О., должность; координаты для связи уполномоченного представителя объекта)

УТВЕРЖДАЮ
Директор школы
Гомбоев В.Б

Приказ 1/1 от 11.01.2021г.

**АКТ ОБСЛЕДОВАНИЯ
объекта социальной инфраструктуры
К ПАСПОРТУ ДОСТУПНОСТИ ОСИ**

№ 1

«11» января 2021 г.

п. Нижние Тальцы

Наименование территориального
образования субъекта РФ

- 1. Общие сведения об объекте**
- 1.1. Наименование(вид) объекта Муниципальное автономное общеобразовательное учреждение «Талецкая средняя общеобразовательная школа»
- 1.2. Адрес объекта Республика Бурятия, Заиграевский район, п. Нижние Тальцы, ул. Береговая, зд. 11
- 1.3. Сведения о размещении объекта:
- отдельно стоящее здание 3 этажей, 11941 кв.м
 - часть здания 1 этажей, 288 кв.м
 - наличие прилегающего земельного участка (да, нет); да, 450 кв.м
- 1.4. Год постройки здания 2020, последнего капитального ремонта нет
- 1.5. Дата предстоящих плановых ремонтных работ: не планируется

сведения об организации, расположенной на объекте

- 1.6. Название организации (учреждения), (полное юридическое наименование – согласно Уставу, краткое наименование) Муниципальное автономное общеобразовательное учреждение «Талецкая средняя общеобразовательная школа», МАОУ «Талецкая СОШ»
- 1.7. Юридический адрес организации (учреждения) Республика Бурятия, п. Нижние Тальцы, ул. Береговая, зд. 11
- 1.8. Основание для пользования объектом (оперативное управление, аренда, собственность)
- 1.9. Форма собственности (государственная, негосударственная) государственная
- 1.10. Территориальная принадлежность (федеральная, региональная, муниципальная)
- 1.11. Вышестоящая организация (наименование) Управление образования АМО «Заиграевский район»
- 1.12. Адрес вышестоящей организации, другие координаты Республика Бурятия, Заиграевский район, с. Заиграево, ул. Октябрьская, д. 4, тел 8(301)3641924

2. Характеристика деятельности организации на объекте(по обслуживанию населения)

2.1 Сфера деятельности (здравоохранение, образование, социальная защита, физическая культура и спорт, культура, связь и информация, транспорт, жилой фонд, потребительский рынок и сфера услуг, другое)

образование

2.2 Виды оказываемых услуг образовательные услуги по программам начального, основного, среднегообщего образования

2.3 Форма оказания услуг: (на объекте, с длительным пребыванием, в т.ч. проживанием, на дому, дистанционно)

2.4 Категории обслуживаемого населения по возрасту: (дети, взрослые трудоспособного возраста, пожилые; все возрастные категории)

2.5 Категории обслуживаемых инвалидов: инвалиды, передвигающиеся на коляске, инвалиды с нарушениями опорно-двигательного аппарата; нарушениями зрения, нарушениями слуха, нарушениями умственного развития

2.6 Плановая мощность: посещаемость (количество обслуживаемых в день), вместимость, пропускная способность 372 учащихся в 1-ю смену, 310 учащихся в 2-ю смену всего 682 учащихся

2.7 Участие в исполнении ИПР инвалида, ребенка-инвалида (да, нет) да

3. Состояние доступности объекта

3.1 Путь следования к объекту пассажирским транспортом

(описать маршрут движения с использованием пассажирского транспорта)

остановка пассажирского транспорта расположена в 150 м. от школы, на улице Береговая

наличие адаптированного пассажирского транспорта к объекту нет

3.2 Путь к объекту от ближайшей остановки пассажирского транспорта:

3.2.1 расстояние до объекта от остановки транспорта 500 м

3.2.2 время движения (пешком) 10 мин

3.2.3 наличие выделенного от проезжей части пешеходного пути (да, нет),

3.2.4 Перекрестки: нерегулируемые-1; регулируемые-нет, со звуковой сигнализацией-нет, таймером -нет;

3.2.5 Информация на пути следования к объекту: акустическая, тактильная, визуальная; нет

3.2.6 Перепады высоты на пути: есть, нет (описать _____)

Их обустройство для инвалидов на коляске: да, нет

3.3 Организация доступности объекта для инвалидов – форма обслуживания

№№ п/п	Категория инвалидов (вид нарушения)	Вариант организации доступности объекта (формы обслуживания)*
1.	Все категории инвалидов и МГН	ДП-В
	<i>в том числе инвалиды:</i>	
2	передвигающиеся на креслах-колясках	ДП-В
3	с нарушениями опорно-двигательного аппарата	ДП-В
4	с нарушениями зрения	ДП-В
5	с нарушениями слуха	ДП-В
6	с нарушениями умственного развития	ДП-В

* - указывается один из вариантов: «А», «Б», «ДУ», «ВНД»

3.4 Состояние доступности основных структурно-функциональных зон

№№ п/п	Основные структурно- функциональные зоны	Состояние доступности, в том числе для основных категорий инвалидов**	Приложение	
			№ на плане	№ фото
1	Территория, прилегающая к зданию (участок)	ДП-В	1	<u>1</u>
2	Вход (входы) в здание	ДП-В	2	2
3	Путь (пути) движения внутри здания (в т.ч. пути эвакуации)	ДП-В	3,4,5	3,4,5,6, 7,8
4	Зона целевого назначения здания (целевого посещения объекта)	ДП-В	6,7	9,10,11 ,12

5	Санитарно-гигиенические помещения	ДП-В	8,9,10	13,14,15,16
6	Система информации и связи (на всех зонах)	ДП-В		17,18
7	Пути движения к объекту (от остановки транспорта)	ДП-В	-	1,19

**Указывается: ДП-В - доступно полностью всем; ДП-И (К, О, С, Г, У) – доступно полностью избирательно (указать категории инвалидов); ДЧ-В - доступно частично всем; ДЧ-И (К, О, С, Г, У) – доступно частично избирательно (указать категории инвалидов); ДУ - доступно условно, ВНД - недоступно

3.5. ИТОГОВОЕ ЗАКЛЮЧЕНИЕ о состоянии доступности ОСИ: _____ ДП-В _____

4. Управленческое решение (проект)

4.1. Рекомендации по адаптации основных структурных элементов объекта:

№ № п \п	Основные структурно-функциональные зоны объекта	Рекомендации по адаптации объекта(вид работы)*
1	Территория, прилегающая к зданию (участок)	не нуждается
2	Вход (входы) в здание	не нуждается
3	Путь (пути) движения внутри здания (в т.ч. пути эвакуации)	не нуждается
4	Зона целевого назначения здания (целевого посещения объекта)	не нуждается
5	Санитарно-гигиенические помещения	не нуждается
6	Система информации на объекте (на всех зонах)	не нуждается
7	Пути движения к объекту (от остановки транспорта)	не нуждается
8.	Все зоны и участки	не нуждается

*- указывается один из вариантов (видов работ): не нуждается; ремонт (текущий, капитальный); индивидуальное решение с ТСР; технические решения невозможны – организация альтернативной формы обслуживания

4.2. Период проведения работ _____ не планируется _____
в рамках исполнения не планируется _____
(указывается наименование документа: программы, плана)

4.3. Ожидаемый результат (по состоянию доступности) после выполнения работ по адаптации не планируется _____
Оценка результата исполнения программы, плана (по состоянию доступности) не планируется _____

4.4. Для принятия решения требуется, не требуется (нужное подчеркнуть):

4.4.1. согласование на Комиссии _____ не планируется _____

(наименование Комиссии по координации деятельности в сфере обеспечения доступной среды жизнедеятельности для инвалидов и других МГН)

4.4.2. согласование работ с надзорными органами (в сфере проектирования и строительства, архитектуры, охраны памятников, другое - указать)

4.4.3. техническая экспертиза; разработка проектно-сметной документации;

4.4.4. согласование с вышестоящей организацией (собственником объекта);

4.4.5. согласование с общественными организациями инвалидов _____;

4.4.6. другое _____

Имеется заключение уполномоченной организации о состоянии доступности объекта (*наименование документа и выдавшей его организации, дата*), прилагается

_____ нет _____

4.7. Информация может быть размещена (обновлена) на Карте доступности субъекта РФ

_____ да _____

(*наименование сайта, портала*)

5. Особые отметки

ПРИЛОЖЕНИЯ:

Результаты обследования:

1. Территории, прилегающей к объекту	на	<u>3</u>	л.
2. Входа(входов) в здание	на	<u>3</u>	л.
3. Путей движения в здании	на	<u>5</u>	л.
4. Зоны целевого назначения объекта	на	<u>3</u>	л.
5. Санитарно-гигиенических помещений	на	<u>2</u>	л.
6. Системы информации (и связи) на объекте	на	<u>4</u>	л.

Результаты фотофиксации на объекте МАОУ «Талецкая СОШ» на 8 л.

Поэтажные планы, паспорт БТИ МАОУ «Талецкая СОШ» на 2 л.

Другое (в том числе дополнительная информация о путях движения к объекту)

нет

Руководитель

рабочей группы Директор Гомбоев В.Б. _____
(Должность, Ф.И.О.) (Подпись)

Члены рабочей группы:

Заместитель директора по ВР Волынкин С.М. _____
(Должность, Ф.И.О.) (Подпись)

Заместитель директора по АХЧ Аносова И.П. _____
(Должность, Ф.И.О.) (Подпись)

В том числе:

представители общественных
организаций инвалидов

(Должность, Ф.И.О.)

(Подпись)

(Должность, Ф.И.О.)

(Подпись)

представители организации, расположенной на объекте

(Должность, Ф.И.О.)

(Подпись)

(Должность, Ф.И.О.)

(Подпись)

Управленческое решение согласовано « » _____ 20 г. (протокол №)

Комиссией(название) _____ по приемке школ _____

I Результаты обследования:

1. Территории, прилегающей к зданию (участка)

Муниципальное автономное общеобразовательное учреждение «Талецкая средняя общеобразовательная школа»

Адрес объекта Республика Бурятия, Заиграевский район, п. Нижние Тальцы ул. Береговая ,зд. 11

Наименование объекта, адрес

№ п/п	Наименование функционально-планировочного элемента	Наличие элемента			Выявленные нарушения и замечания		Работы по адаптации объектов	
		есть/ нет	№ на плане	№ фото	Содержание	Значимо для инвалида (категория)	Содержание	Виды работ
1.1	Вход (входы) на территорию	есть			-	-	-	-
1.2	Путь (пути) движения на территории	есть			-	-	-	-
1.3	Лестница (наружная)	нет			-	-	-	-
1.4	Пандус (наружный)	есть			-	-	-	-
1.5	Автостоянка и парковка	нет			-	-	-	-
	ОБЩИЕ требования к зоне				-	-	-	-

ПЗакключение по зоне:

Наименование структурно-функциональной зоны	Состояние доступности* (к пункту 3.4 Акта обследования ОСИ)	Приложение		Рекомендации по адаптации (вид работы)** к пункту 4.1 Акта обследования ОСИ
		№ на плане	№ фото	
Территория, прилегающая к зданию	ДП-В			Не требуется

* указывается: **ДП-В** - доступно полностью всем; **ДП-И** (К, О, С, Г, У) – доступно полностью избирательно (указать категории инвалидов); **ДЧ-В** - доступно частично всем; **ДЧ-И** (К, О, С, Г, У) – доступно частично избирательно (указать категории инвалидов); **ДУ** - доступно условно, **ВНД** - недоступно

**указывается один из вариантов: не нуждается; ремонт (текущий, капитальный); индивидуальное решение с ТСР; технические решения невозможны – организация альтернативной формы обслуживания

Комментарий к заключению: _____ **ДП-В**

**I Результаты обследования:
2. Входа (входов) в здание**

Муниципальное автономное общеобразовательное учреждение «Талецкая средняя общеобразовательная школа»

Адрес объекта Республика Бурятия, Заиграевский район, п. Нижние Тальцы ул. Береговая ,зд. 11

Наименование объекта, адрес

№ п/п	Наименование функционально-планировочного элемента	Наличие элемента			Выявленные нарушения и замечания		Работы по адаптации объектов	
		есть/ нет	№ на плане	№ фото	Содержание	Значимо для инвалида (категория)	Содержание	Виды работ
2.1	Лестница (наружная)	нет		-				
2.2	Пандус (наружный)	есть		-				
2.3	Входная площадка (перед дверью)	есть						
2.4	Дверь (входная)	есть						
2.5	Тамбур	есть						
	ОБЩИЕ требования к зоне							

II Заключение по зоне:

Наименование	Состояние доступности* (к пункту 3.4 Акта обследования)	Приложение	Рекомендации по адаптации
--------------	--	------------	---------------------------

структурно-функциональной зоны	ОСИ)	№ на плане	№ фото	(вид работы)** к пункту 4.1 Акта обследования ОСИ
Вход в здание	ДП-В			Капитальный ремонт

* указывается: **ДП-В** - доступно полностью всем; **ДП-И** (К, О, С, Г, У) – доступно полностью избирательно (указать категории инвалидов); **ДЧ-В** - доступно частично всем; **ДЧ-И** (К, О, С, Г, У) – доступно частично избирательно (указать категории инвалидов); **ДУ** - доступно условно, **ВНД** - недоступно

**указывается один из вариантов: не нуждается; ремонт (текущий, капитальный); индивидуальное решение с ТСП; технические решения невозможны – организация альтернативной формы обслуживания

Комментарий к заключению: _____ **ДП-В** _____

I Результаты обследования:

3. Пути (путей) движения внутри здания (в т.ч. путей эвакуации)

Муниципальное автономное общеобразовательное учреждение «Талецкая средняя общеобразовательная школа»

Адрес объекта Республика Бурятия, Заиграевский район, п. Нижние Тальцы ул. Береговая ,зд. 11

Наименование объекта, адрес

№ п/п	Наименование функционально-планировочного элемента	Наличие элемента			Выявленные нарушения и замечания		Работы по адаптации объектов	
		есть/ нет	№ на плане	№ фото	Содержание	Значимо для инвалида (категория)	Содержание	Виды работ
3.1	Коридор (вестибюль, зона ожидания, галерея, балкон)	Есть						
3.2	Лестница (внутри здания)	Есть						
3.3	Пандус (внутри здания)	Нет						
3.4	Лифт пассажирский (или подъемник)	есть						
3.5	Дверь	есть						
3.6	Пути эвакуации (в т.ч. зоны безопасности)	есть						

ОБЩИЕ требования к зоне							
-------------------------	--	--	--	--	--	--	--

ПЗакключение по зоне:

Наименование структурно-функциональной зоны	Состояние доступности* (к пункту 3.4 Акта обследования ОСИ)	Приложение		Рекомендации по адаптации (вид работы)** к пункту 4.1 Акта обследования ОСИ
		№ на плане	№ фото	
Пути движения внутри здания (в т.ч. пути эвакуации)	ДП-В			технические решения невозможны

* указывается: **ДП-В** - доступно полностью всем; **ДП-И** (К, О, С, Г, У) – доступно полностью избирательно (указать категории инвалидов); **ДЧ-В** - доступно частично всем; **ДЧ-И** (К, О, С, Г, У) – доступно частично избирательно (указать категории инвалидов); **ДУ** - доступно условно, **ВНД** - недоступно

**указывается один из вариантов: не нуждается; ремонт (текущий, капитальный); индивидуальное решение с ТСП; технические решения невозможны – организация альтернативной формы обслуживания

Комментарий к заключению: ВНД

I Результаты обследования:

4. Зоны целевого назначения здания (целевого посещения объекта)

Вариант I – зона обслуживания инвалидов

Муниципальное автономное общеобразовательное учреждение «Галецкая средняя общеобразовательная школа»

Адрес объекта Республика Бурятия, Заиграевский район, п. Нижние Тальцы ул. Береговая ,зд. 11

Наименование объекта, адрес

№ п/п	Наименование функционально-планировочного элемента	Наличие элемента			Выявленные нарушения и замечания		Работы по адаптации объектов	
		есть/ нет	№ на плане	№ фото	Содержание	Значимо для инвалида (категория)	Содержание	Виды работ
4.1	Кабинетная форма обслуживания	есть						
4.2	Зальная форма обслуживания (зал для приема пищи)	есть						
4.3	Прилавочная форма обслуживания	нет						
4.4	Форма обслуживания с перемещением по маршруту	есть						
4.5	Кабина индивидуального обслуживания	нет						
	ОБЩИЕ требования к зоне							

ИЗЗаклучение по зоне:

Наименование структурно-функциональной зоны	Состояние доступности* (к пункту 3.4 Акта обследования ОСИ)	Приложение		Рекомендации по адаптации (вид работы)** к пункту 4.1 Акта обследования ОСИ
		№ на плане	№ фото	
Зоны целевого назначения здания (целевого посещения объекта) Вариант I – зона обслуживания инвалидов	ДП-В			Технические решения невозможны

* указывается: **ДП-В** - доступно полностью всем; **ДП-И** (К, О, С, Г, У) – доступно полностью избирательно (указать категории инвалидов); **ДЧ-В** - доступно частично всем; **ДЧ-И** (К, О, С, Г, У) – доступно частично избирательно (указать категории инвалидов); **ДУ** - доступно условно, **ВНД** - недоступно

**указывается один из вариантов: не нуждается; ремонт (текущий, капитальный); индивидуальное решение с ТСР; технические решения невозможны – организация альтернативной формы обслуживания

Комментарий к заключению: _____ ДЧ-И (О, У) _____

**I Результаты обследования:
5. Санитарно-гигиенических помещений**

Муниципальное автономное общеобразовательное учреждение «Талецкая средняя общеобразовательная школа»
Адрес объекта Республика Бурятия, Заиграевский район, п. Нижние Тальцы ул. Береговая ,зд. 11
Наименование объекта, адрес

№ п/п	Наименование функционально-планировочного элемента	Наличие элемента			Выявленные нарушения и замечания		Работы по адаптации объектов	
		есть/ нет	№ на плане	№ фото	Содержание	Значимо для инвалида (категория)	Содержание	Виды работ
5.1	Туалетная комната	есть	8-10	13-16				
5.2	Душевая/ ванная комната	нет	-	-				
5.3	Бытовая комната (гардеробная)	есть	12	4				
	ОБЩИЕ требования к зоне							

ИЗВывод по зоне:

Наименование	Состояние доступности*	Приложение	Рекомендации
--------------	------------------------	------------	--------------

структурно-функциональной зоны	(к пункту 3.4 Акта обследования ОСИ)	№ на плане	№ фото	по адаптации (вид работы)** к пункту 4.1 Акта обследования ОСИ
Санитарно-гигиенических помещений	ДП-В			Технические решения невозможны

* указывается: **ДП-В** - доступно полностью всем; **ДП-И** (К, О, С, Г, У) – доступно полностью избирательно (указать категории инвалидов); **ДЧ-В** - доступно частично всем; **ДЧ-И** (К, О, С, Г, У) – доступно частично избирательно (указать категории инвалидов); **ДУ** - доступно условно, **ВНД** - недоступно

**указывается один из вариантов: не нуждается; ремонт (текущий, капитальный); индивидуальное решение с ТСП; технические решения невозможны – организация альтернативной формы обслуживания

Комментарий к заключению: _____ **ДП-В** _____

**I Результаты обследования:
6. Системы информации на объекте**

Муниципальное автономное общеобразовательное учреждение «Талецкая средняя общеобразовательная школа»

Адрес объекта Республика Бурятия, Заиграевский район, п. Нижние Тальцы ул. Береговая ,зд. 11

Наименование объекта, адрес

№ п/п	Наименование функционально-планировочного элемента	Наличие элемента			Выявленные нарушения и замечания		Работы по адаптации объектов	
		есть/ нет	№ на плане	№ фото	Содержание	Значимо для инвалида (категория)	Содержание	Виды работ
6.1	Визуальные средства	есть	-	-				
6.2	Акустические средства	есть	-	-				
6.3	Тактильные средства	есть	-	-				
	ОБЩИЕ требования к зоне							

ПЗакключение по зоне:

Наименование структурно-функциональной зоны	Состояние доступности* (к пункту 3.4 Акта обследования ОСИ)	Приложение		Рекомендации по адаптации (вид работы)** к пункту 4.1 Акта обследования ОСИ
		№ на плане	№ фото	
Системы информации на объекте	ДП-В	-	-	Капитальный ремонт

* указывается: **ДП-В** - доступно полностью всем; **ДП-И** (К, О, С, Г, У) – доступно полностью избирательно (указать категории инвалидов); **ДЧ-В** - доступно частично всем; **ДЧ-И** (К, О, С, Г, У) – доступно частично избирательно (указать категории инвалидов); **ДУ** - доступно условно, **ВНД** - недоступно

**указывается один из вариантов: не нуждается; ремонт (текущий, капитальный); индивидуальное решение с ТСП; технические решения невозможны – организация альтернативной формы обслуживания

Комментарий к заключению: _____ **ДП-В** _____

№
фото
п/п

Территория, прилегающая к зданию

1.



2.



3.



4.



5.



Вход в здание

6.



7.



Тамбур, вход в здание(пантусы)

8.



9.



Тамбур, вход в здание

10.



11.



12.

13.

Пути передвижения 1 этаж

14.



15.



16.



17.



18.



19.



20.

Пути передвижения 2 этаж

21.





23.



24.



25.



26.



27.

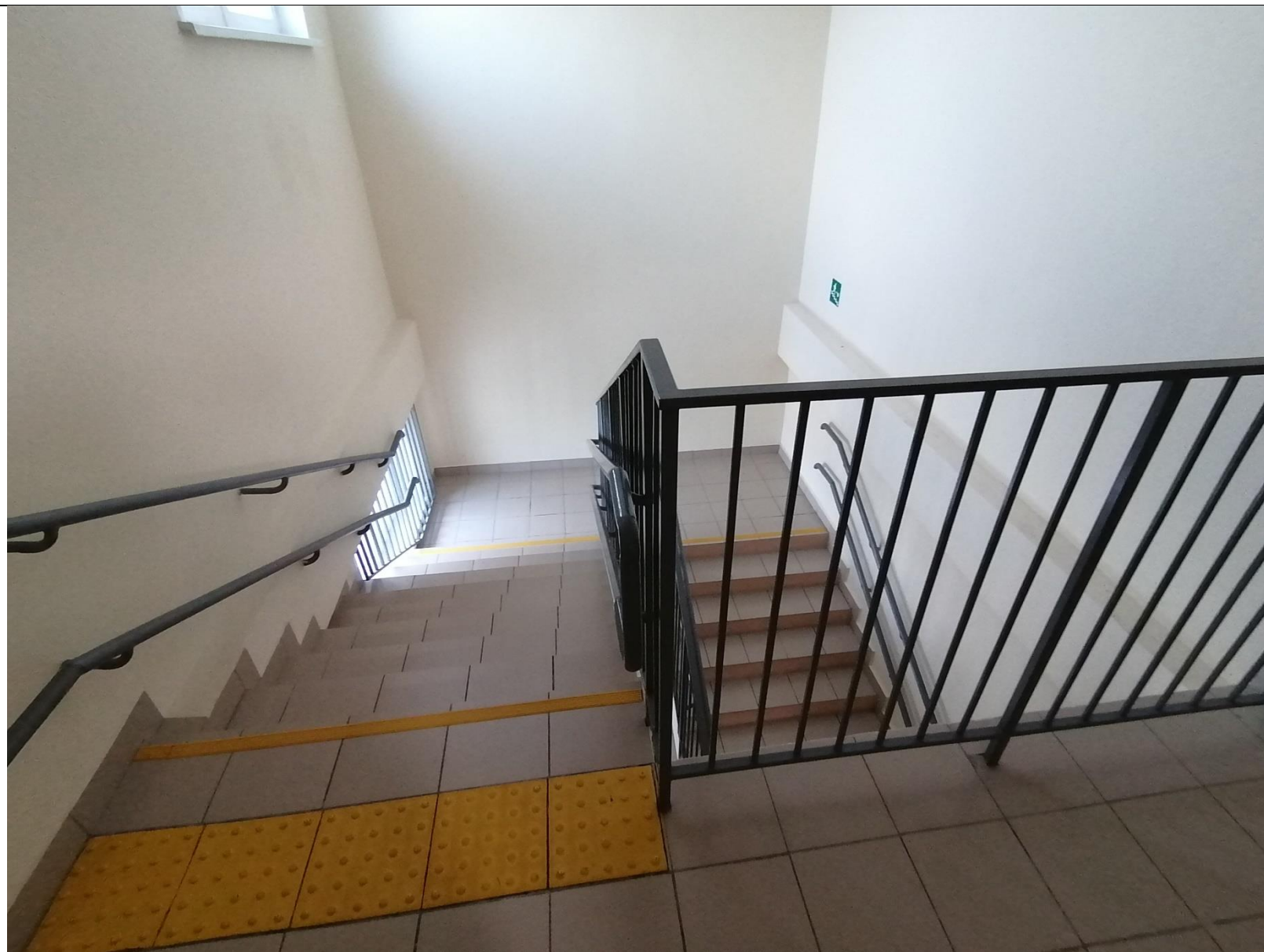


Пути перемещения, лестница на 2 этаж

28.



29.



Пути перемещения, лестница на 3 этаж

30.



31.



Пути передвижения, лифт на 1 этаж

32.



Пути передвижения, лифт на 2 этаж

33.



Пути передвижения, лифт на 3 этаж

34.



35.



Зона целевого назначения объекта (зал для приема пищи)

36.



37.



38.



Зона целевого назначения объекта (кабинет для занятий)

39.



Санитарно-гигиенические помещения (туалет для маломобильных групп)

40.



41.



Санитарно-гигиенические помещения (туалет для мальчиков)

42.



43.



Санитарно-гигиенические помещения (туалет для девочек)

44.



45.

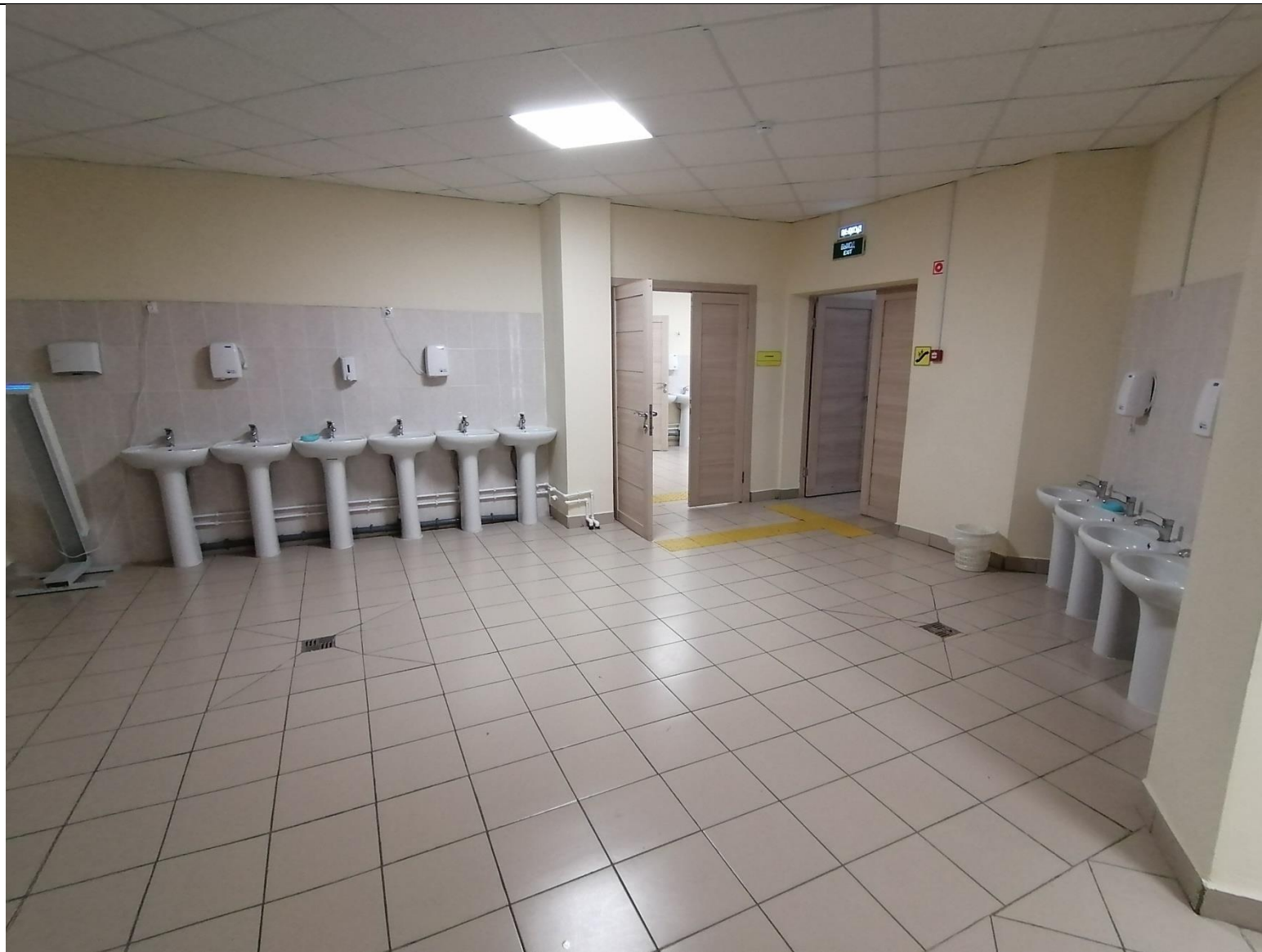


46.



Санитарно-гигиенические помещения (умывальники)

47.



48.